

AFRAVIH 2018

9^e Conférence Internationale Francophone

VIH/HEPATITES

Du 4 au 7 avril 2018

Bordeaux Palais des Congrès



www.afravih2018.org

Comment mieux articuler l'aide internationale et les financements nationaux ?

Les perspectives du Fonds mondial de lutte contre le SIDA, la tuberculose et le paludisme

Dianne Stewart

Responsable, Relations avec les Bailleurs du Fonds mondial

AFRAVIH 2018

Bordeaux, France

Aperçu

- ❑ Introduction
- ❑ Les trois niveaux de coordination/ d'articulation de financement de la santé mondiale
- ❑ Une stratégie visant à catalyser davantage de financements nationaux
- ❑ Vers la pérennisation et la transition des programmes

Un partenariat pour mettre fin aux épidémies de sida, de tuberculose et de paludisme



Sida

- 35 millions de personnes sont mortes d'affections associées au sida
- 37,8 millions de personnes vivent aujourd'hui avec le VIH
- Une sur deux ignore sa séropositivité



Tuberculose

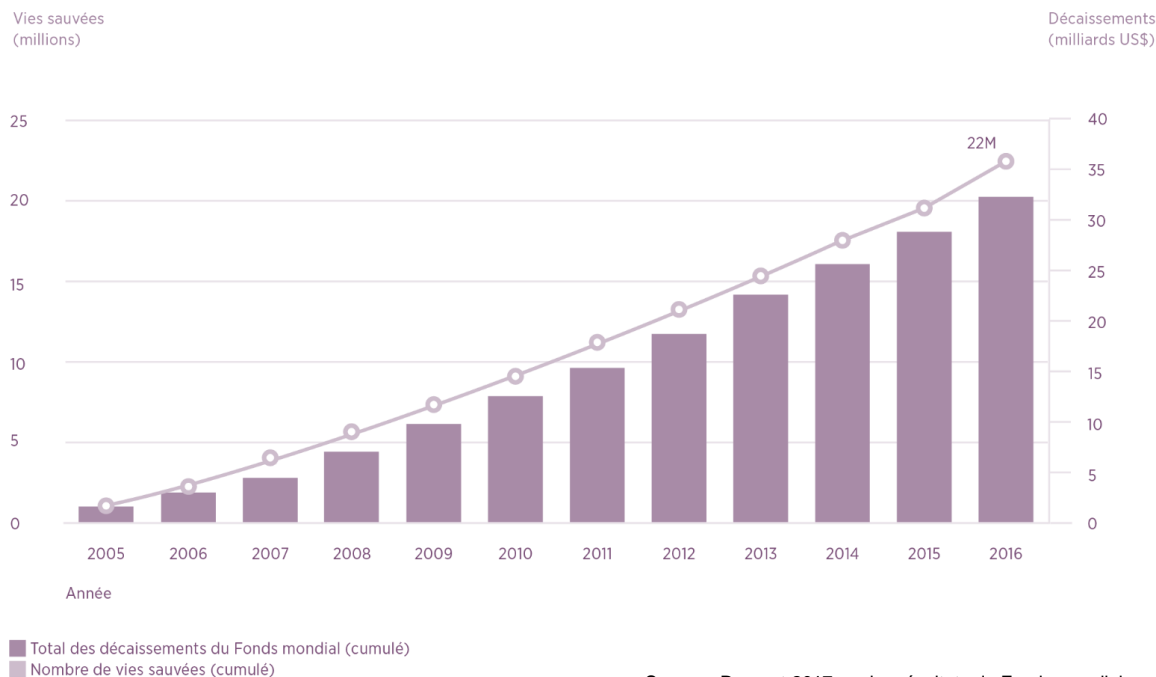
- Principale coïnfection chez les personnes qui vivent avec le VIH
- Une personne sur trois atteintes de tuberculose échappe au système de santé de son pays



Paludisme

- 70 % des décès dus au paludisme concernent des enfants de moins de cinq ans
- Les femmes enceintes et les personnes vivant avec le VIH sont particulièrement vulnérables

Des millions de vies sauvées grâce aux programmes financés par le Fonds mondial



Source : Rapport 2017 sur les résultats du Fonds mondial



22
MILLIONS

DE VIES SAUVÉES GRÂCE
AU PARTENARIAT DU
FONDS MONDIAL



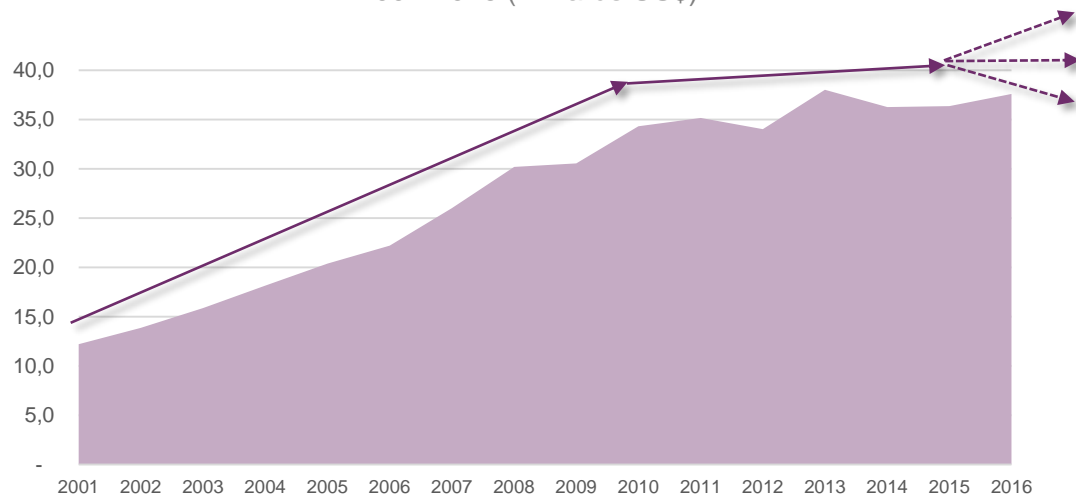
1/3
DE DÉCÈS EN MOINS

DUS AU SIDA, À LA TUBERCULOSE ET
AU PALUDISME DANS LES PAYS OÙ
LE FONDS MONDIAL INVESTIT

Un engagement global sans précédent de 2000 à 2010

Mais l'ère de la santé mondiale est-elle terminée?

Décaissements de l'aide internationale à la santé,
2001-2016 (milliards US\$)



Les décaissements de l'aide internationale à la santé ont augmenté de 11,2% par an de 2001 à 2010. La croissance a considérablement ralenti depuis à 1,6% par an entre 2011 et 2016.

La trajectoire actuelle souligne le besoin de progrès continu concernant:

- les investissements nationaux
- la contribution du secteur privé et des mécanismes de financement innovants
- l'engagement accru des économies émergentes
- un nouveau récit pour plaider en faveur d'un financement accru pour la santé mondiale
- une plus grande efficacité dans l'allocation et la dépense, y compris par une meilleure articulation de l'aide internationale à la santé

Les trois niveaux de coordination/ d'articulation du financement de la santé

L'utilisation de l'aide internationale sur la base d'une complémentarité d'action a permis d'améliorer son efficacité et ainsi de maximiser l'impact de nos investissements:

Complémentarité dans l'identification des besoins et de la planification

- Articulation des besoins sur la base des plans nationaux et dans le but d'atteindre les objectifs du développement durable

Complémentarité d'action au niveau global pour l'utilisation de l'aide internationale

- L'unification et l'harmonisation des approches, par ex.: approches normatives, cadre de suivi/évaluation conjoint, plan commun de transition, etc.

Complémentarité d'action au niveau local

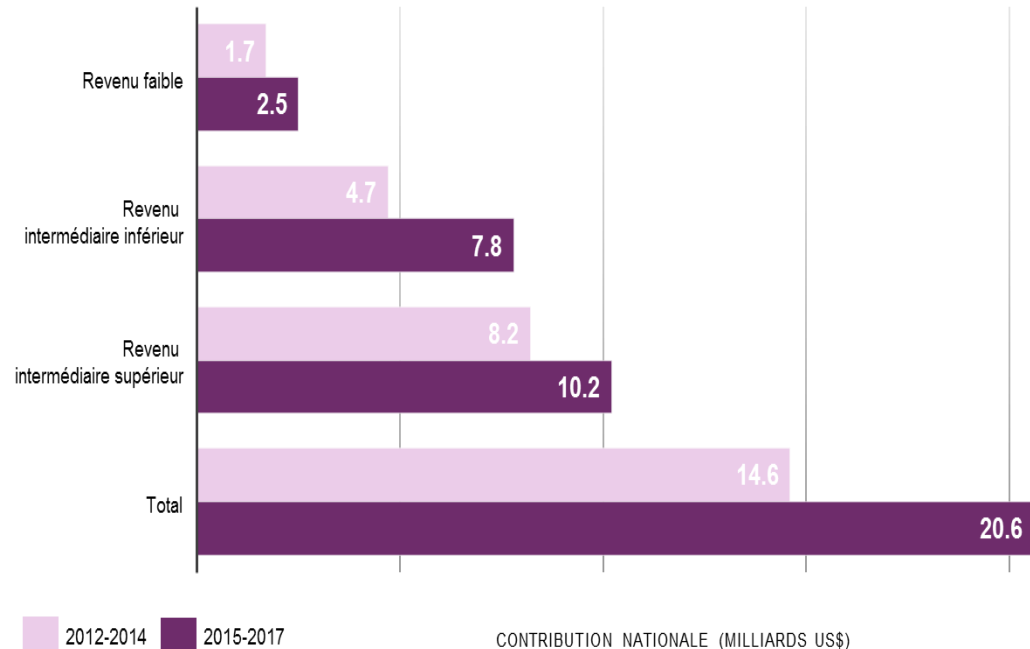
- La collaboration et la coordination au niveau des pays entre les différents partenaires bilatéraux et multilatéraux

Une politique visant à catalyser plus de financements nationaux

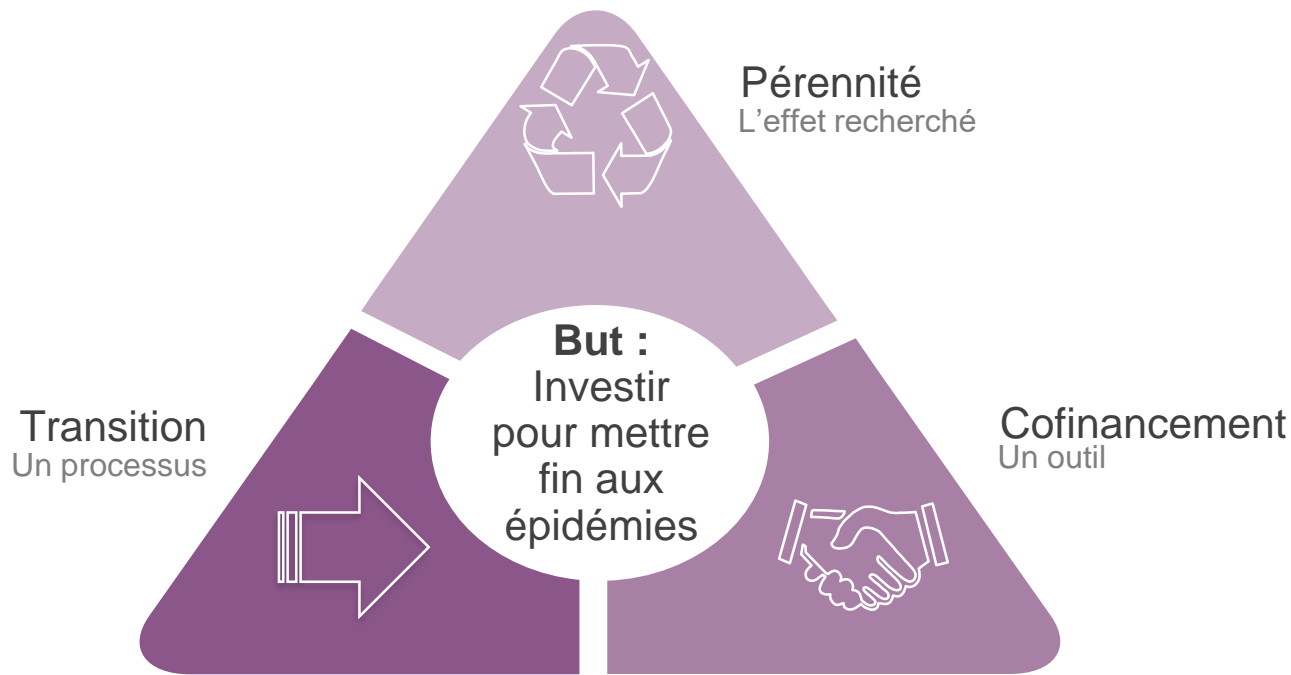
Le Fonds mondial travaille étroitement avec les pays afin d'encourager l'augmentation des investissements nationaux à travers:

- ❑ des **initiatives de plaidoyer et d'assistance technique**
- ❑ une **politique de co-financement** adaptée aux pays
- ❑ des **mécanismes de financement innovants** et les approches novatrices pour répondre aux défis de mise en œuvre

Un investissement supplémentaire de 6 milliards \$ pour 2015-2017, soit une augmentation de 41% par rapport à 2012-2014



Pérennité, transition et cofinancement autour d'un même objectif – Mettre fin aux épidémies



Quels sont les principes fondateurs de la politique ?

Différenciation

par niveau de revenu

Alignement

sur les systèmes ou processus
en place

**Politique pérennité,
transition,
cofinancement**

Prévisibilité

des ressources et des moyens à
planifier

Souplesse

adaptation à des contextes
particuliers

Merçi



CONTACTEZ-NOUS



theglobalfund.org/fr/contact



theglobalfund.org

SUIVEZ-NOUS



twitter.com/globalfund



facebook.com/theglobalfund



youtube.com/user/theglobalfund